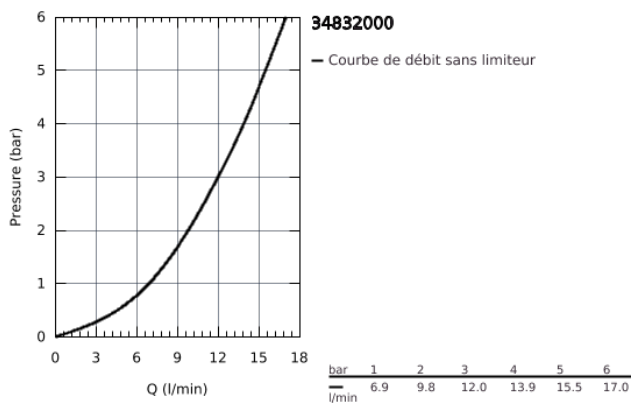
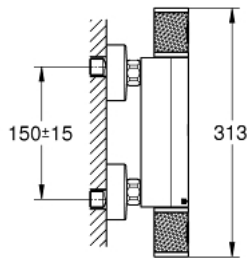
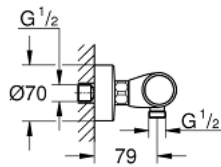


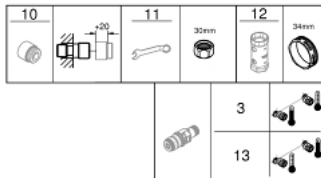
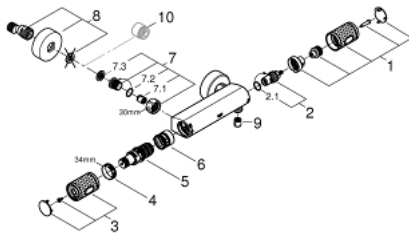
## 34 832 000 GROHTHERM 1000 PERFORMANCE MITIGEUR THERMOSTATIQUE DOUCHE



### DESCRIPTION DU PRODUIT

- Montage mural apparent
- GROHE CoolTouch Minimise les risques de brûlures
- GROHE StarLight Chrome éclatant et durable
- GROHE SafeStop butée à 38°C
- GROHE SafeStop Plus butée à 38°C + limiteur de température intégré à 50°C max
- GROHE TurboStat cartouche C3 - Régulation de la température quasi-instantanée et sécurisée; anti-brûlures en cas de coupure d'eau froide
- GROHE ProGrip avec surface moletée
- Robinet d'arrêt intégré
- Poignée de débit avec touche éco et butée éco réglable séparément
- Tête céramique 1/2", 180°
- Départ de douche 1/2" par le dessous
- Clapets anti-retour intégrés
- Filtres intégrés
- Raccords en S
- Protégé contre les retours d'eau
- Rosace en métal
- GROHE EcoJoy économie d'eau
- Version GROHE Professional

## 34 832 000 GROHTHERM 1000 PERFORMANCE MITIGEUR THERMOSTATIQUE DOUCHE



### PIÈCES DÉTACHÉES

- 1: Poignée d'arrêt (N ° de commande 49160000)
- 2: Tête à disques en céramique 1/2" (N ° de commande 45346000)
- 2.1: Joint torique 18,2 x 1,7 (N ° de commande 0392400M)
- 3: Poignée contrôle de température Grotherm 2000 (N ° de commande 49161000)
- 4: Bague de fixation (N ° de commande 47743000)
- 5: Cartouche thermostatique compacte 1/2" (N ° de commande 47885000)
- 6: conduite d'eau (N ° de commande 47975000)
- 7: Clapets anti-retours (N ° de commande 47189000)
- 7.1: filtre à impuretés (N ° de commande 0726400M)
- 7.2: Clapets anti-retours (N ° de commande 08565000)
- 7.3: Joint torique 17 x 2 (N ° de commande 0305500M)
- 8: Raccord S mural (N ° de commande 12662000)
- 9: Clapets anti-retours (N ° de commande 47886000)
- 10: Rallonge 3/4" 20 mm (N ° de commande 0713000M)\*
- 11: Clé spéciale (N ° de commande 19377000)\*
- 12: Clé (N ° de commande 19332000)\*
- 13: Cartouche GROHE TurboStat 1/2" (N ° de commande 47175000)\*

\*Accessoires spéciaux