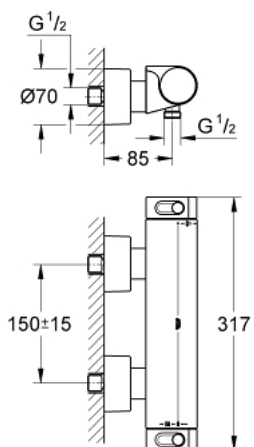


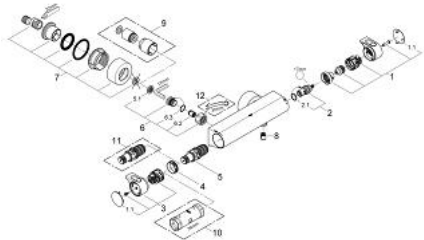
## 34 446 001 GROHTHERM 2000 MITIGEUR THERMOSTATIQUE DOUCHE



### DESCRIPTION DU PRODUIT

- Montage mural apparent
- 
- **100% GROHE CoolTouch** consiste en un logement sûr + raccords en S avec rosaces CoolTouch
- **GROHE StarLight** Chrome éclatant et durable
- GROHE Aqua Paddle poignées ergonomiques
- 
- **GROHE SafeStop Plus** butée à 38°C + limiteur de température intégré à **50°C max**
- **GROHE TurboStat** Régulation de la température quasi-instantanée et sécurité anti-brûlures en cas de coupure d'eau froide
- Robinet d'arrêt intégré
- **Poignée de débit avec touche éco et butée éco réglable séparément**
- Tête Carbodur à disques céramique 1/2" 180°
- Départ de douche 1/2" par le dessous
- Clapets anti-retour intégrés
- Filtres intégrés
- Protégé contre les retours d'eau
- Raccords en S couverts, rosaces CoolTouch avec parois étanches
- En option : tablette GROHE EasyReach (18 608 001)
- **GROHE EcoJoy** économie d'eau

## 34 446 001 GROHTHERM 2000 MITIGEUR THERMOSTATIQUE DOUCHE



### PIÈCES DÉTACHÉES

- 1: GRT 2000 poignée d'arrêt (N ° de commande 47916000)
- 1.1: capot (N ° de commande 4788300M)
- 2: TETE CARBODUR 1/2 (N ° de commande 45346000)
- 2.1: joint torique (N ° de commande 0392400M)
- 3: GRT 2000 poignée de sélection températ. (N ° de commande 47926000)
- 4: bague de fixation (N ° de commande 47743000)
- 5: Element thermostatique 1/2" C3 (N ° de commande 47885000)
- 6: Paire écrous pris. chromés + clapets AR (N ° de commande 47189000)
- 6.1: tamis X 2 (N ° de commande 0726400M)
- 6.2: clapet de non-retour (N ° de commande 08565000)
- 6.3: joint torique x 10 (N ° de commande 0305500M)
- 7: raccord excentré (N ° de commande 12693000)
- 8: clapet de non-retour (N ° de commande 47886000)
- 9: prolongation (N ° de commande 46238000)\*
- 10: clé à pipe (N ° de commande 19332000)\*
- 11: ELT INV 1/2 G 1000/2000/3000 NEW (N ° de commande 47175000)\*
- 12: clé spéciale (N ° de commande 19377000)\*

\*Accessoires spéciaux