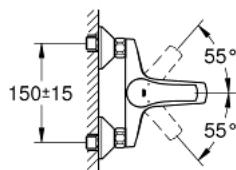
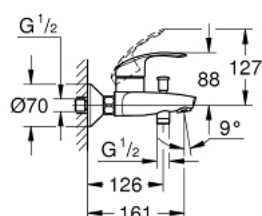


32 158 002 EUROSMART MITIGEUR MONOCOMMANDE BAIN / DOUCHE

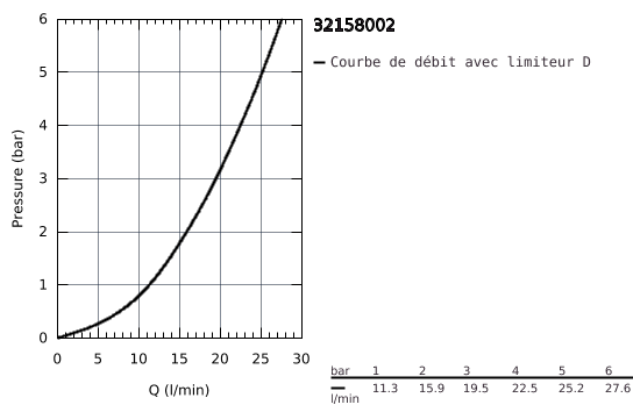


DESCRIPTION DU PRODUIT

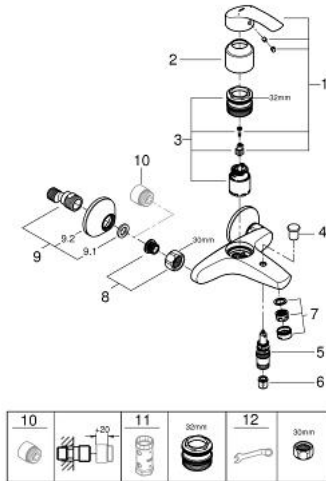
- Couleur: Chromé
- Montage mural apparent
- Levier de commande métallique
- GROHE SilkMove Cartouche en céramique 35mm avec butée éco 1/2 débit
- avec limiteur de température
- GROHE Long-Life Shine Chrome éclatant et durable
- Inverseur automatique pour 2 sorties
- Clapet anti-retour intégré
- Raccords en S
- Rosaces métalliques
- Protégé contre les retours d'eau



NORMS & APPROVALS NF - Classement E3/1 C2 A2 U3



32 158 002 EUROSMART MITIGEUR MONOCOMMANDE BAIN / DOUCHE



PIÈCES DÉTACHÉES

- 1: Levier (N ° de commande 46898000)
 - 2: Capuchon de recouvrement (N ° de commande 46899000)
 - 3: Cartouche (N ° de commande 46589000)
 - 4: Bouton d'inverseur (N ° de commande 65648000)
 - 5: Mécanisme d'inverseur (N ° de commande 65655000)
 - 6: Clapets anti-retours (N ° de commande 08565000)
 - 7: Mousseur (N ° de commande 13952000)
 - 8: Erou chromé avec partie fileté 1/2" (N ° de commande 45044000)
 - 9: Raccord S mural (N ° de commande 12075000)
 - 9.1: Joint (N ° de commande 0138600M)
 - 9.2: Rosace (N ° de commande 0221000M)
 - 10: Rallonge 3/4" 20 mm (N ° de commande 0713000M)*
 - 11: Clé (N ° de commande 19332000)*
 - 12: Clé à tube SW 46 mm de 400 mm (N ° de commande 19017000)*
- *Accessoires spéciaux