

## Logis Loop

### Logis Loop C2 Mitigeur bain/douche avec cartouche à 2 vitesses

Surfaces: **chromé** Numéro d'article: **71413000**



#### Description

##### Caractéristiques

- Longueur 194 mm
- 2 sorties = 2 fonctions
- type de raccordement: raccords S
- entraxe: 150 mm ± 12 mm
- cartouche céramique M2
- limiteur de température réglable
- inverseur à retour automatique
- clapet anti-retour intégré
- avec silencieux
- Convient au chauffe-eau instantané
- E3/1, C2, A2, U3
- NF\_375-M1-18-2

#### Technologie



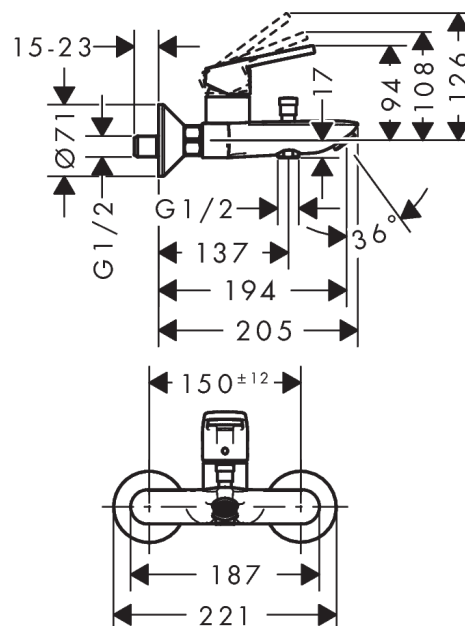
#### Certificats



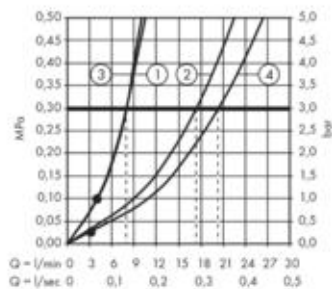
#### Photo du produit



#### Plan géométral



#### Schéma d'écoulement



## Logis Loop

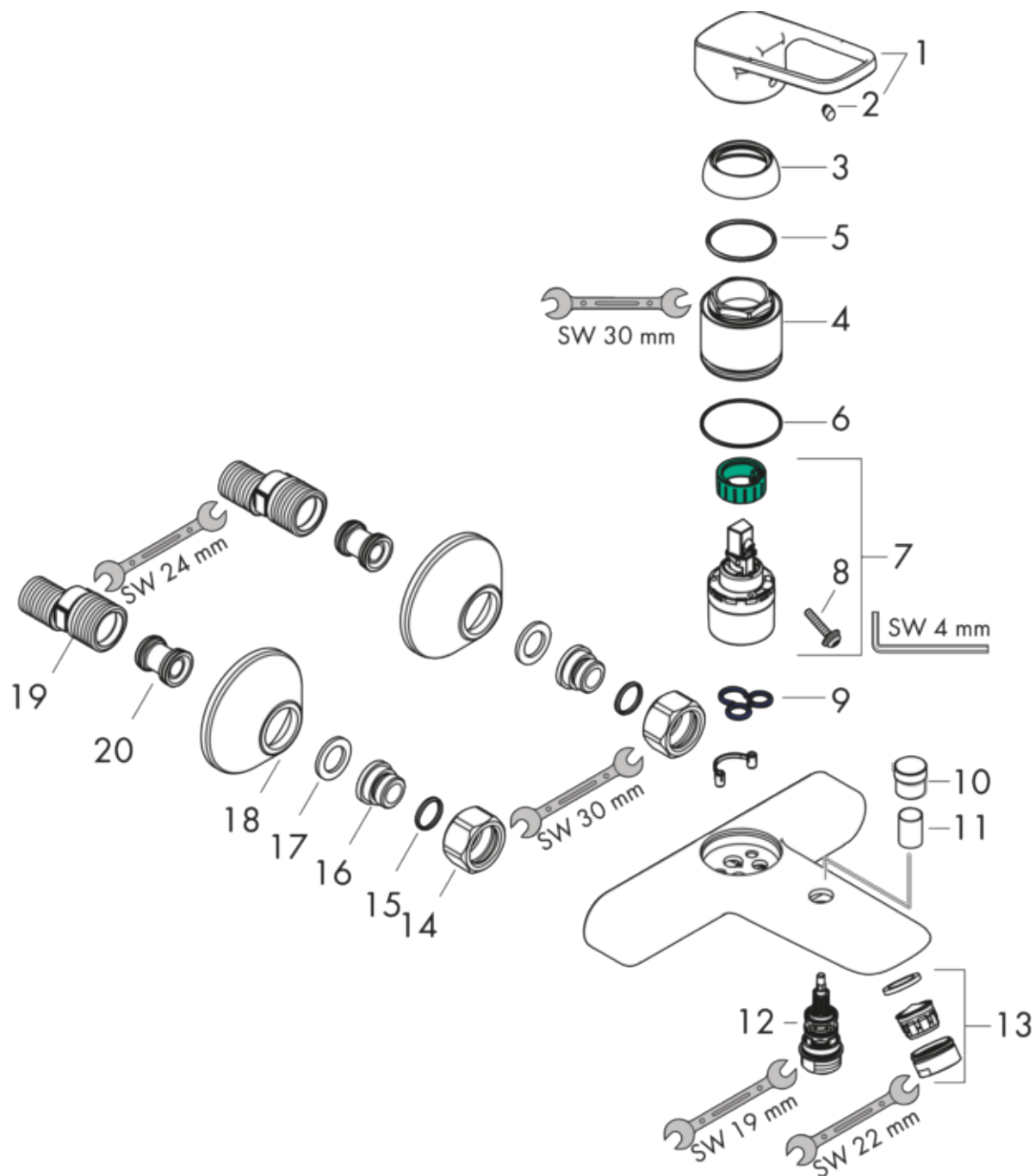
Logis Loop C2 Mitigeur bain/douche avec cartouche à 2 vitesses

Surfaces: chromé Numéro d'article: 71413000



### Vue éclatée

Année de construction: >01/18



**Logis Loop****Logis Loop C2 Mitigeur bain/douche avec cartouche à 2 vitesses**Surfaces: **chromé** Numéro d'article: **71413000****Liste des pièces détachées**

Année de construction: &gt;01/18

Pos.	Description	Numéro d'article	GP	UE
1	poignée	93011000	0	1
2	cache vis	96338000	0	1
3	rosace	97406000	0	1
4	écrou à six pans	97977000	0	1
5	joint torique 32x2	98193000	0	1
6	joint torique 33x1,5	98164000	0	1
7	cartouche cpl.	95730000	0	1
8	vis	95140000	0	1
9	joint	95008000	0	1
10	bouton d'inverseur	97981000	0	1
11	douille	97979000	0	1
12	inverseur	97978000	0	1
13	mousseur M24x1 (30 l/min)	92360000	0	1
14	set des écrou à six pans	96157000	0	1
15	joint torique 15x2	98163000	0	1
16	raccord	97220000	0	1
17	filtre	96922000	0	1
18	rosace Ø 70 mm	94135000	0	1
19	set des raccord-S (±12 mm)	94140000	0	1
20	amortisseur anti-coup de bélier	96429000	0	1