

SAGEO



BON RAPPORT QUALITÉ/PRIX AVEC UNE RÉSISTANCE STÉATITE

- Diminution du bruit de chauffe
- Durée de vie optimisée
- S'installe partout avec ses modèles compacts, étroits et horizontaux

FIABILITÉ ET DURABILITÉ

- Cuve émaillée en acier
- Pas de dépôt de calcaire

A PARTIR DE



CARACTÉRISTIQUES TECHNIQUES

Sageo 50 Sageo 75 Sageo 100 Sageo 150 Sageo 200 Sageo 100 Sageo 150 Sageo 200 Sageo 100 Sageo 150 Sageo 150

CARACTÉRISTIQUES GÉNÉRALES

Type	Vertical mural	Vertical mural	Vertical mural	Vertical mural	Vertical mural	Vertical mural	Vertical mural	Vertical mural	Vertical mural	Vertical mural	Vertical mural	Vertical mural
Diamètre	mm	470	470	505	505	505	530	530	530	560	560	560
Capacité réelle	l	50	75	100	150	200	100	150	200	100	150	150
NF Elec. Performance	NC	★★★	★★★	★★★	★★★	★★★	★★★	★★★	★★★	★★★	★★★	★★★
Tension	V	230 MONO	230 MONO	230 MONO	230 MONO	230 MONO	230 MONO	230 MONO	230 MONO	230 MONO	230 MONO	400 TRI ⁽¹⁾
Puissance	W	1200	1200	1200	1800	2400	1200	1800	2400	1200	1800	2400
Temps de chauffe à ΔT=50°C	h	2h30	4h00	5h57	5h35	5h45	5h57	5h35	5h45	5h45	5h15	4h
Production d'eau à 40°C	l	NC	132	180	277	372	180	277	372	176	271	298
Pertes statiques à 65°C	kWh/24h	0,93	1,09	1,31	1,75	2,15	1,06	1,35	1,76	1,05	1,48	1,48
Constantes de refroidissement	Wh/l.K.24h	0,39	0,31	0,28	0,25	0,23	0,22	0,19	0,19	0,22	0,20	0,20
Poids	kg	19	26	31	39	47	32	40	49	31	39	39



Classe d'efficacité énergétique pour le chauffage de l'eau
Profil de soutirage déclaré

C C C C C C C C C C C C

M M L M L L M L L L M M

Référence

3200834 3200835 3000450 3000567 3000568 3000352 3000353 3000354 3000332 3000333 3000357

Sageo 200 Sageo 200 Sageo 200 Sageo 250 Sageo 300 Sageo 300 Sageo 500 Sageo 100 Sageo 150 Sageo 200

CARACTÉRISTIQUES GÉNÉRALES

Type	Vertical mural	Vertical mural	Stable	Stable	Stable	Stable	Stable	Stable	Horizontal bas	Horizontal bas	Horizontal bas
Diamètre	mm	560	560	570	570	570	570	714	560	560	560
Capacité réelle	l	200	200	200	250	300	300	500	100	150	200
NF Elec. Performance		★★★	★★★	★★★	★★★	★★★	★★★	NC	★★	★★	★★
Tension	V	230 MONO	400 TRI ⁽²⁾	230 MONO	230 MONO	230 MONO	400 TRI ⁽¹⁾	400 TRI ⁽²⁾	230 MONO	230 MONO	230 MONO
Puissance	W	2400	2400	3000	3000	3000	3000	4000	2000	2000	2000
Temps de chauffe à ΔT=50°C	h	5h30	5h15	4h26	5h00	5h54	5h54	7h15	2h55	4h40	5h55
Production d'eau à 40°C	l	372	370	349	460	515	515	NC	165	231	318
Pertes statiques à 65°C	kWh/24h	1,73	1,73	1,98	2,36	2,61	2,61	3,6	1,37	1,87	2,07
Constantes de refroidissement	Wh/l.K.24h	0,18	0,18	0,20	0,18	0,18	0,18	0,15	0,29	0,26	0,22
Poids	kg	47	47	50	61	75	75	127	30	38	46



Classe d'efficacité énergétique pour le chauffage de l'eau
Profil de soutirage déclaré

C C C C C C C D C C C

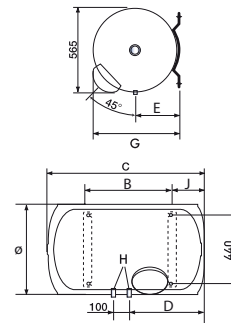
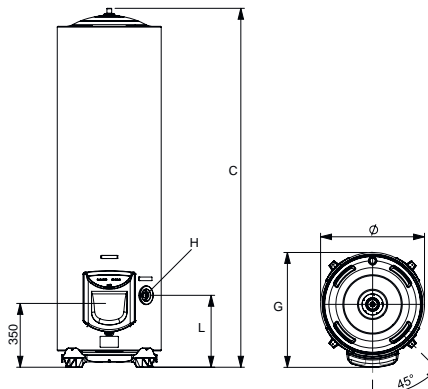
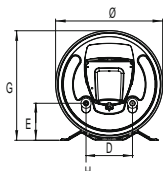
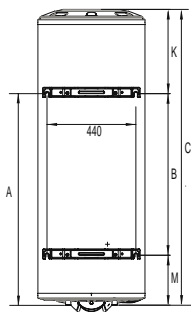
L L L L L L L XL M L M

Référence

3000334 3000359 3000591 3000592 3000593 3000594 3070458 3000355 3000356 3000357



COTES D'ENCOMBREMENT (en mm)



VERTICAUX MURAUX

DIAMÈTRE	mm	470		505		530		560				
		I	50	75	100	150	200	100	150	200		
A	mm	410	590	560	1050	1050	560	1050	1050	530	750	1050
B	mm	-	-	-	800	800	-	800	800	-	500	800
C	mm	560	760	835	1160	1463	835	1160	1463	770	1010	1280
D	mm	160	230	230	230	230	230	230	230	230	230	230
E	mm	120	175	175	175	175	175	175	175	175	175	175
G	mm	485	485	515	515	515	545	545	545	575	575	575
H	mm	G1/2	G3/4	G3/4	G3/4	G3/4	G3/4	G3/4	G3/4	G3/4	G3/4	G3/4
K	mm	150	170	275	110	413	275	110	413	240	260	230
M	mm	-	-	-	250	250	-	250	250	-	250	250

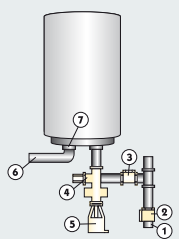
STABLES

DIAMÈTRE	mm	570		714	
		I	200	250	300
C	mm	1300	1560	1820	1870
G	mm	630	630	630	795
H	mm	G3/4	G3/4	G3/4	G1
L	mm	365	365	365	335

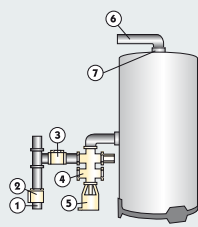
HORIZONTAUX BAS

DIAMÈTRE	mm	560		
		I	100	150
B	mm	280	500	800
C	mm	750	1010	1270
D	mm	320	460	580
E	mm	295	295	295
G	mm	580	580	580
H	mm	G3/4	G3/4	G3/4
J	mm	260	260	260

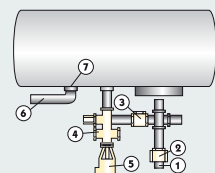
CONFIGURATION D'INSTALLATION



VERTICAUX MURAUX



STABLES



HORIZONTAUX BAS

1. Arrivée eau froide
2. Robinet d'arrêt
3. Réducteur de pression
4. Groupe de sécurité obligatoire
5. Entonnoir
6. Départ eau chaude
7. Raccord diélectrique

POSE ULTRA SIMPLE

- Cotes et gabarits de pose imprimés directement sur l'emballage
- 3 diamètres pour les modèles verticaux : compact en 560 mm, et étroit en 505 ou 530 mm
- Produit équipé de poignées de préhension et vis imperdables
- Raccord diélectrique fourni sur tous les modèles (sauf 50, 75, 500 l)

ENTRETIEN SIMPLIFIÉ

- Bride diamètre 105 mm
- Remplacement de la résistance sans vidange du chauffe-eau

RÉSISTANCE
STÉATITE