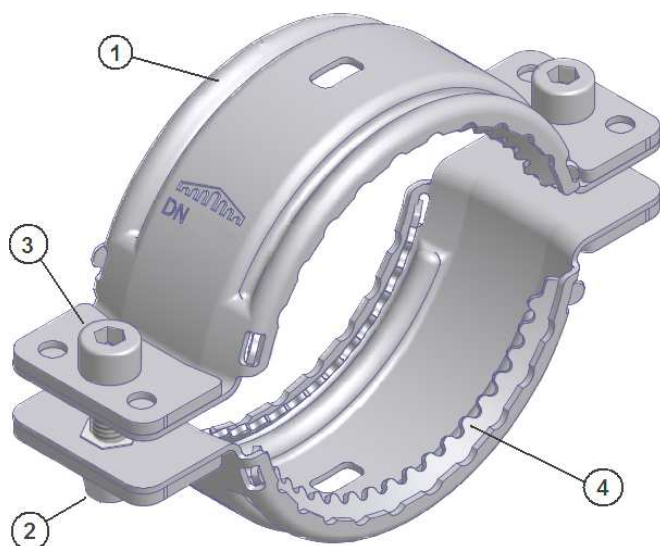


FONCTION :

Le collier à griffes assure le verrouillage mécanique entre un élément du réseau (tuyau, raccord, ...) et le bouchon expansible.



DESCRIPTIF :

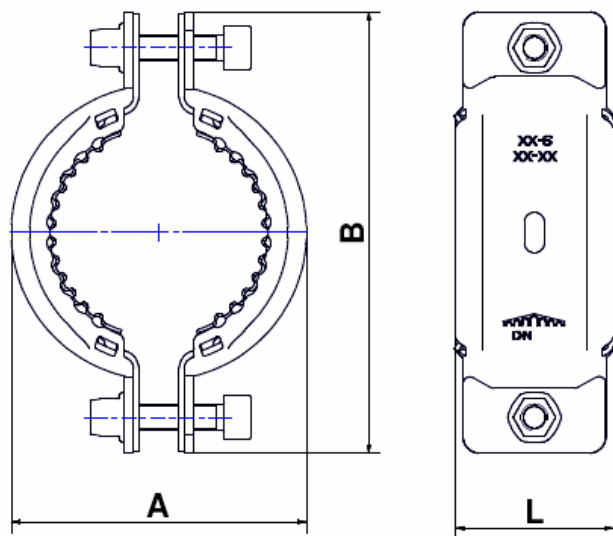
- 1 Cage en acier galvanisé.
- 2 Ecrou en acier revêtu.
- 3 Vis en acier revêtu, classe 8.8
- 4 Secteur denté, en acier inox.

Pression maximale (test ou accidentelle) :
 10 bar ou 100m CE pour DN 50 à 125
 5 bar ou 50m CE pour DN 150 à 200

Marquage : DN ----

DN	Masse (kg)	Réf. Commerciale
50	0.33	222 092
75	0.40	222 127
100	0.61	221 563
125	0.71	222 129
150	0.89	222 131
200	1.20	222 133

COTES D'ENCOMBREMENT ET DE MONTAGE :



DN	Ø A	B	L	Visserie *
50	88	130	47	M8 x 40
75	105	154	47	M8 x 40
100	145	209	50	M8 x 40
125	161	228	54	M8 x 40
150	200	263	56	M8 x 40
200	250	311	64	M10 x 40

* : 6 pans creux CHC

Sauf indication contraire, les cotes sont en mm.

Validation : TC le 31/08/2012.