



ACO 102



ACO 203



ACO 202 XL

DONNÉES TECHNIQUES

	ACO 102	ACO 203	ACO 202 XL
Puissance	240 W	450 W	450 W
Force nominale	19 kN	32 kN	32 kN
Diamètres pour raccords sur tubes cuivre et acier	jusqu'à 35 mm	jusqu'à 54 mm	jusqu'à 108 mm
Diamètres pour raccords sur tubes PER et multicouche	jusqu'à 32 mm	jusqu'à 63 mm	jusqu'à 63 mm
Course du piston	30 mm	40 mm	80 mm (réglable à 40 mm)
Poids	1,7 kg (avec batterie)	2,8 kg (avec batterie)	4,6 kg (avec batterie)
Longueur	345 mm avec la batterie 3,0Ah (réf. 7032) 319 mm avec la batterie 1,5Ah (réf. 7033)	387 mm	487 mm
Largeur	96 mm	75 mm	79 mm
Hauteur	70 mm	111 mm	116 mm
Batterie	12 V Li-Ion 1,5 Ah / 12 V Li-Ion 3,0 Ah	18 V Li-Ion 1,5 Ah / 18 V Li-Ion 3,0 Ah	18 V Li-Ion 3,0 Ah
Capacité de la batterie	jusqu'à 60 / 120 cycles de sertissage	jusqu'à 80 / 160 cycles de sertissage	jusqu'à 180 cycles de sertissage
Durée de la charge	env. 30 min / env. 60 min	env. 30 min / env. 60 min	env. 60 min
Température de service	-10°C à +50°C	-10°C à +50°C	-10°C à +50°C
Temps de cycle de sertissage	4,5 s	7 s	7 s

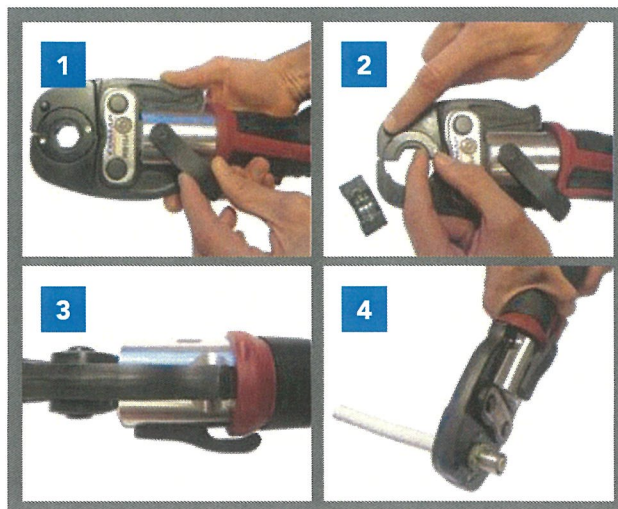
* Dépend du type de batterie (Ah)

SERTISSAGE AVEC MÂCHOIRE MÈRE ET INSERTS (ACO 102 / 203 ET 202 XL)

Sertissage avec mâchoire mère et inserts

(profil d'inserts différent en fonction du matériau à sertir).

- 1 Fixez la mâchoire mère avec l'axe.
- 2 Mettez en place l'insert jusqu'à la butée de sécurité.
- 3 Mettez l'outil sous tension.
- 4 Effectuez un cycle de sertissage complet.



SERTISSAGE AVEC CHAÎNE ET ADAPTATEUR (ACO 203 ET ACO 202 XL)

Sertissage avec collier et adaptateur

- 1 Fixez le collier autour du raccord.
- 2 Montez l'adaptateur sur le collier jusqu'à l'arrêt de sécurité.
- 3 Placez l'outil. Mettez l'outil sous tension.
- 4 Effectuez un cycle de sertissage complet.

