

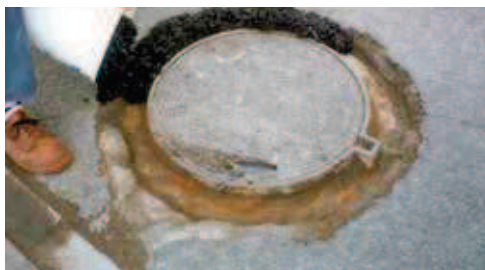
SPRAY BITUMINEUX

Solution de bitume en aérosol utilisable en primaire d'accroche. Il permet d'optimiser les travaux d'enrobés bitumineux en préparant bien la surface à traiter et en améliorant son adhésivité.

Le conditionnement en aérosols évite l'utilisation d'outils : pinceau, lame.

PROPRIÉTÉS

- Facile d'utilisation.
- Adhésif et sèche rapidement.
- Utilisable même sur des petites surfaces difficiles d'accès.



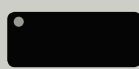
RÉPARATION DES CHAUSSÉES

Comme primaire d'accroche pour la préparation des travaux d'enrobé à froid en améliorant l'adhésivité de la surface à traiter.



RÉFECTION DES TAMPONS DE FONTE

Sèche rapidement et rénove instantanément les inserts fonte rouillés.



NOIR

Réf. 143003

Boîtiers aérosols de volume brut 800 ml et de volume net 600 ml, par carton de 12.

CARACTÉRISTIQUES

STOCKAGE

Les aérosols devront être conservés entre 15 et 25°C et entre 50 et 60 % d'humidité relative.

Ne pas exposer à une température supérieure à 50°C.

Tenir éloigné de toute source d'ignition, de chaleur et de la lumière solaire
Comme pour toute autre opération de manutention et de stockage, il est particulièrement recommandé de **NE PAS FUMER**.

COMPOSITION

Bitume. Mélange d'hydrocarbures aliphatiques et aromatiques.

Gaz propulseur : mélange spécifique iso butane et propane.

MODE D'APPLICATION

- Appliquer de préférence sur des surfaces propres et sèches et exemptes de graisse.

HYGIÈNE ET SÉCURITÉ

Les fiches de données de sécurité sont consultables gratuitement sur internet

www.quick-fds.com

Eviter tout contact avec les yeux (se laver immédiatement).



CONSEILS D'EMPLOI



Utilisation tête en bas, appliquer à 25 cm du support.

- **AVANT UTILISATION : Bien agiter** l'aérosol tête en bas pour bien mélanger la peinture (entendre nettement les billes).
- **APRES UTILISATION : Purger tête en haut** (jusqu'à ce que le gaz sorte seul), pour nettoyer valve et diffuseur.

